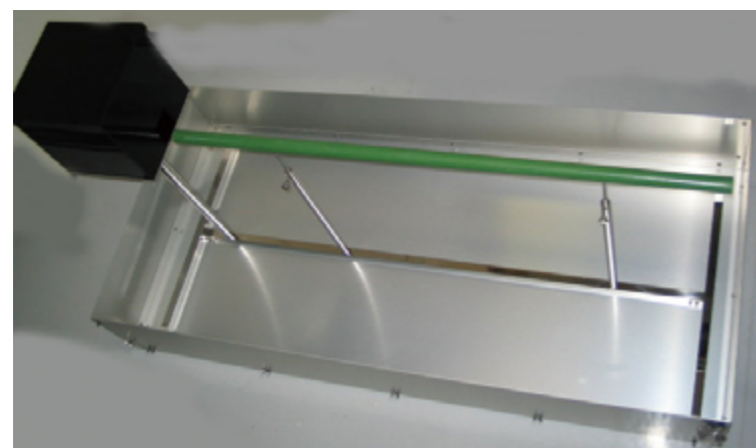


筋力測定
 <筋力>
 Grip strength test
 < muscular strength>
 ※Single chamber



The part for foreleg grasping is made of mesh material to prevent the subject from failing to be able to grasp. There are three types of meters for mice (50g/100g/200g) and two types for rats (500g/1kg). マウス・ラットの特に前足の筋力を簡易に測定するための器具です。



バランスド・ビーム実験
 <平衡感覚・筋力>
 Balanced beam test
 <equilibrium sense / muscular strength>
 ※Single chamber for mouse

There are two types of beams, one of training and the other for testing and both beams have a coating of a non-slip material. Each apparatus is equipped with a framework that prevents the subject from escaping after falling of the beams.

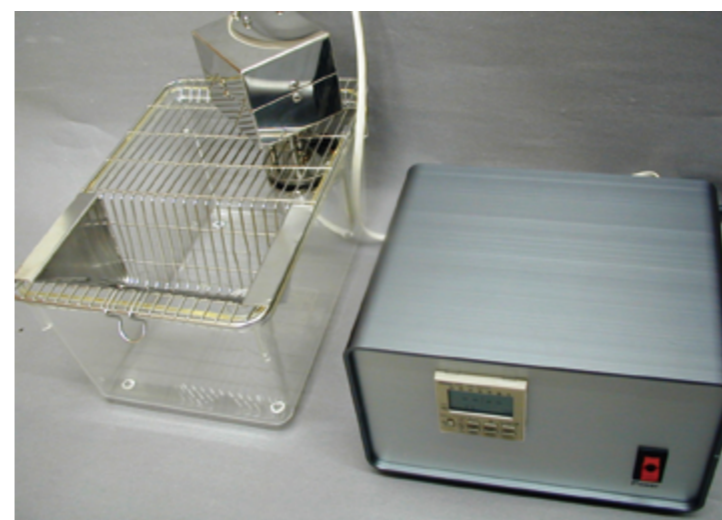
マウスの協調運動、平衡感覚を評価する実験です。50cmの高さに地面と平行に滑りにくい処理をした丸棒を設置し、その端からもう一方の端にある逃避ボックスまでをマウスに歩かせて、その時間と足を滑らせる回数を手動で記録します。棒の太さを細くすると、足を滑らせる回数が増えます。



ワイヤー・ハンギング実験
 <平衡感覚・筋力>
 Wire hanging test
 <equilibrium sense / muscular strength>
 ※Single chamber for mouse

On this apparatus, weaving a wire-mesh which diameters is the subject can grip easily but it cannot grip more than several minutes, is set in the caracoling ceiling of chamber. The chamber is designed to prevent subject from falling because it tried to escape. Drawer case is equipped on bottom of the apparatus that prevents the subject from escaping after falling from the wire-mesh. When you take out subject from apparatus, pull the drawer case.

マウスの平衡感覚・筋力を、簡単に測定するための器具です。マウスが掴みやすく、かつ長時間は掴んでいることのできない太さのワイヤーを90度に交差させた専用のメッシュを実験箱に組み込んでいます。マウスが逃亡を試みたことによる意図しない落下を防ぐために、いくつかの工夫を施しています。落下したマウスが実験箱外に逃亡できないように、実験箱の下部には引き出し式ケースが装備されています。



時間制限給餌ツール
 Food deprivation tool

This device uses a 24hour timer to provide feeding only at certain periods. Using this apparatus helps to reduce time and effort in performing food deprivation. One single timer box can control up to 10 feeders. Parts of the apparatus that are touched by the subject can all be washed and autoclaved.

マウス・ラットに対して時間給餌制限を施すための器具です。24時間タイマーで1分単位に設定した時間だけ、動物は餌を食べることができます。ケージ内にセットされた餌箱をモーターで回転させることで、餌にアプローチすることを制限するしくみです。一般的な樹脂製飼育ケージのいずれにも取り付けることが可能です。また、モーターユニットと餌箱を簡単に分離でき、餌箱は洗浄・オートクレーブ滅菌が可能です。1台のタイマーボックスで、10個の給餌器まで制御できます。