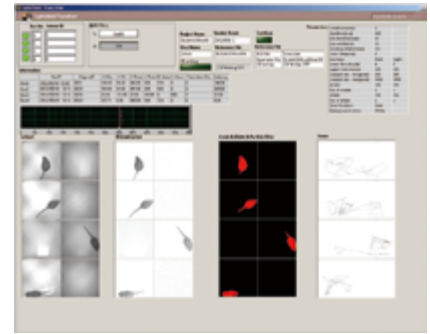


明暗往来実験装置<情動性>

C P P 実験装置<薬物依存>

Light/dark transition test <emotionality>

Conditioned place preference test <drug dependency>



With added components, you can perform two types of experiments in this apparatus; light/dark transition test (2 compartments) or conditioned place preference test. In the light/dark transition test, one option is to customize the slide door connecting the two compartments to be automated and controlled by the software. Furthermore, the ceiling of each compartment has CCD camera in which images are analyzed by the software to measure the subject's movement within each compartment. In addition to number of entries and cumulative duration parameters, distance traveled within each box can also be measured. In conditioned place preference test, the light/dark compartments are recommended to be placed in sound-attenuating chambers.

明暗実験箱の暗箱天井には赤外線LED照明とカメラが、明箱天井には白色LED照明とカメラが装備されており、1~4個体同時にリアルタイム画像解析による実験が可能です。複数個体を同時に実験する場合には、暗箱と明箱の仕切部に電動ドアを取り付けて、ソフトウェアが制御するようにします。なお、天井と床を交換することで、Conditioned place preference test を実施することができます。

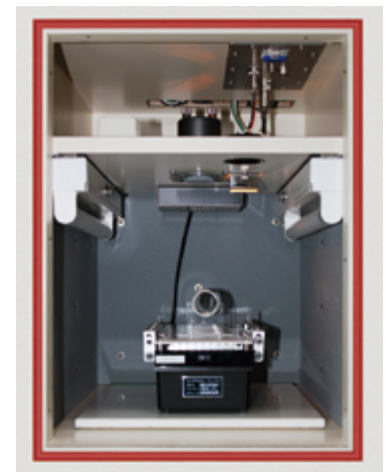
驚愕反応実験装置

<センサーモーターゲーティング・短期的馴化・長期的馴化>

Startle response & Pre-pulse inhibition test

<sensorimotor gating / short-term habituation / long-term habituation>

※Multi chamber system (1 – 8 chamber)



On this system, you will put subject into cylindrical chamber and put on an acceleration sensor, then software quantify the startle response of subject. When you use chamber for this test, you need to put the chamber in sound attenuating box. You can easily set or modify sensitivity of acceleration sensor with attached gauge. By using software, you can manage schedule arbitrarily, save measured data, and check the data as waveform. Also, software saves the data as text format.

被験体に対して大きな音を提示すると、後肢で床を強く踏みつける反応となって驚愕反応が表れます。この反応の強さを、加速度センサーを利用したロードセルを利用して計測します。動物はシリンダー型チャンバーにタイトに拘束し、防音箱内で実験します。ソフトウェアにより、ほとんどのプロトコルに対応できます。1~8個体同時に実験可能です。