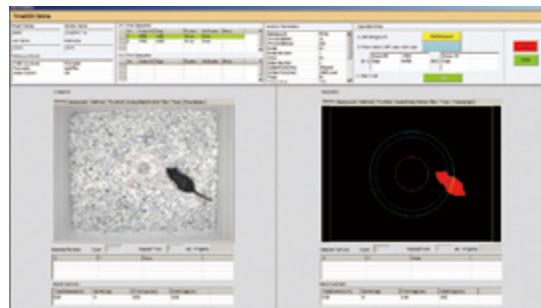
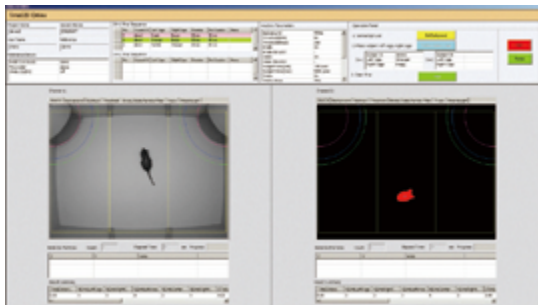


ソーシャルインタラクション実験<情動性・社会性>

Social interaction test  
<emotionality/social behavior>

※Single chamber system(1 – 2 chamber)



We provide two versions, (1) Three-chamber box type (Dr. Jacqueline N. Crawley version) and (2) introducing a stimuli-containing cylinder into the center of the subject's home cage (Dr. Sonoko Ogawa version). In both types of test, by using the software, the experimenter need only place the subject into the set-up and the rest of the test is run automatically.

3ボックス型実験箱を利用するDr. Jacqueline N. Crawley versionと、正方形に近いホームケージに刺激動物の入ったシリンダーが挿入されるDr. Sonoko Ogawa versionの2種類を製造販売しております。いずれも音と光環境を一定にするために、防音箱の中で実験されることをお勧めします。動物の鼻先と重心をリアルタイムで画像解析することで、正確なインタラクション回数と時間を測定可能です。1~2個体同時に実験可能です。