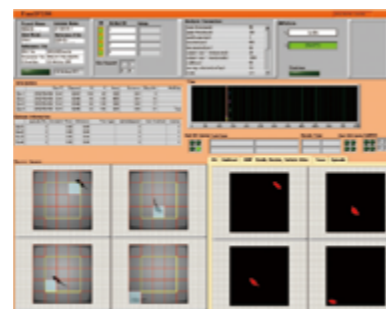




オープンフィールド実験装置<情動性・活動性>

Open field test <emotionality/activity>

※Multi chamber system (1-9 chamber)



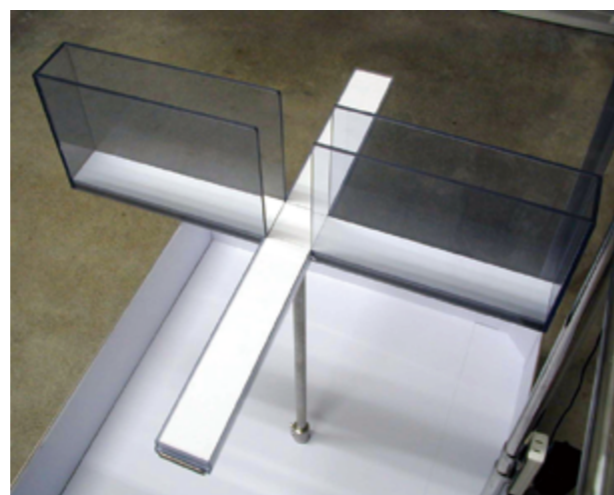
Open field box is composed of a frame and floor, which are detachable for easy maintenance. LED lighting with a dimmer control uniformly lights the interior of the open field box. The software can analyze multiple open field boxes at once and also measure circling behavior in addition to general behavioral analysis. With the addition of sensors in the open field box, the software can also measure vertical activity.

実験箱は枠と床が分離しており、洗浄・消毒が簡単です。実験箱の上には調光可能なLEDパネルライトを設置しますので、実験箱内を均一に照明することができます。1~9個体同時にリアルタイム画像解析による実験が可能です。オープンフィールド実験の主要なデータとともに、回転行動を数値化する機能も付属します。実験箱にリアリングセンサーを追加すると立ち上がり行動も同時に測定可能です。

高架式十字迷路<情動性>

Elevated plus maze <emotionality>

※Single or dual maze system



The maze is a plus shape with two closed arms and two open arms. The arms are made with PVC material and placed on a stainless steel frame, allowing for easy maintenance of the apparatus. There are two types of software, for a single subject and for two subjects. By using the software, the experimenter only needs to place the subject on the maze and the rest of the test is automated.

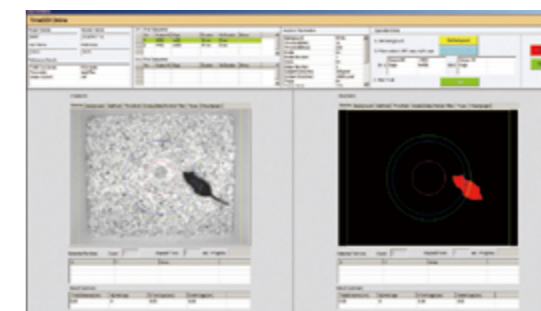
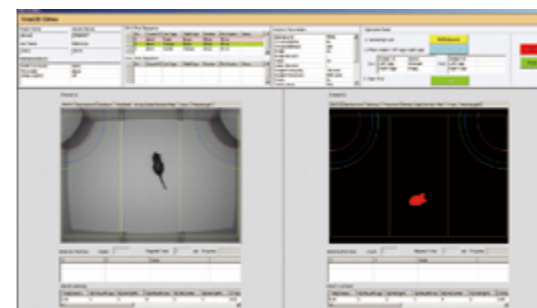
動物が歩く樹脂アーム部はステンレス製架台上に搭載されている構造で、アーム部の着脱・洗浄・消毒が簡単です。この実験では、動物がアームの何処まで歩いたら侵入したと定義するかという点に関して、研究者・研究室によって考え方に差があります。このソフトウェアではすべての研究者の定義に合わせて設定が可能ですし、オフライン解析で定義を変更することも可能です。1~2個体同時にリアルタイム画像解析による実験が可能です。

ソーシャルインタラクション実験<情動性・社会性>

Social interaction test

<emotionality/social behavior>

※Single chamber system(1-2 chamber)



We provide two versions, (1) Three-chamber box type (Dr. Jacqueline N. Crawley version) and (2) introducing a stimuli-containing cylinder into the center of the subject's home cage (Dr. Sonoko Ogawa version). In both types of test, by using the software, the experimenter need only place the subject into the set-up and the rest of the test is run automatically.

3ボックス型実験箱を利用するDr. Jacqueline N. Crawley versionと、正方形に近いホームケージに刺激動物の入ったシリンダーが挿入されるDr. Sonoko Ogawa versionの2種類を製造販売しております。いずれも音と光環境を一定にするために、防音箱の中で実験されることをお勧めします。動物の鼻先と重心をリアルタイムで画像解析することで、正確なインタラクション回数と時間を測定可能です。1~2個体同時に実験可能です。